



## Équateur

# 10 ans d'engagement, de préservation... et de magie ! Le Mashpi Lodge fête son dixième anniversaire

**L'**année 2022 marque les 10 ans du Mashpi Lodge. Une décennie qui invite à la rétrospective des actions accomplies par ce qui est, et a toujours été, bien plus qu'un hôtel. Retour sur ses engagements et autres accomplissements lesquels dépassent, de loin, les murs d'une chambre, aussi belle soit-elle !

**Soutenir l'économie locale** a toujours été une priorité du Mashpi Lodge. Le recrutement (et les revenus réguliers qui vont de pair) ainsi que la formation et les opportunités d'évolution, ont toujours été au cœur de ses engagements. Aujourd'hui, bon nombre de nos collaborateurs font partie de l'équipe fondatrice. Ils sont devenus de véritables ambassadeurs de la préservation et du développement durable au sein de leurs communautés et contribuent, ainsi, à instaurer un changement à long terme dans toute la région.

**La préservation de l'immense biodiversité de la forêt du Chocó** est une des valeurs constitutives du Mashpi Lodge. Grâce au programme "100% Compensation Carbone" de notre Groupe et au travail sans relâche de la fondation Futuro, la superficie de la réserve est passée de 800 à 2 500 hectares. Des accomplissements auxquels nous sensibilisons nos hôtes, lesquels parfois arrivent chez nous en voyageurs et repartent en farouches défenseurs de la nature.

Autre pierre angulaire essentielle de nos engagements : **la recherche scientifique**. Elle s'est renforcée au fil des années grâce aux découvertes effectuées par nos équipes avec le concours de chercheurs équatoriens et internationaux. Pas moins de neuf nouvelles espèces ont été identifiées au cours de cette décennie. Des minuscules espèces d'orchidées aux arbres gigantesques, en passant par les fascinantes grenouilles "de verre" une liste de découvertes aussi diverses qu'enrichissantes pour la science et pour nos hôtes.

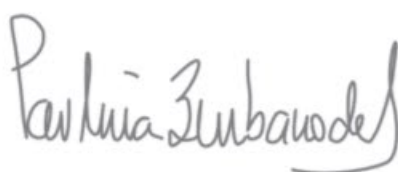
C'est au cœur de ces valeurs, engagements et de cette incroyable biodiversité que se niche le Mashpi Lodge, soit la promesse (tenue) d'expériences émotionnelles, enrichissantes et mémorables pour nos hôtes. Les commentaires que nous recevons de leur part, en direct ou bien encore via les réseaux sociaux, en témoignent, tout comme la couverture médiatique et les nombreuses récompenses dont le Mashpi Lodge est régulièrement gratifié. Notre ambition : voir nos hôtes quitter le Mashpi Lodge comblés, certes, mais aussi plus que jamais conscients de la fragilité de notre planète et de la responsabilité qui incombe à chacun de nous. À nous de permettre aux générations futures de pouvoir profiter de ce même enchantement. C'est notre devoir.



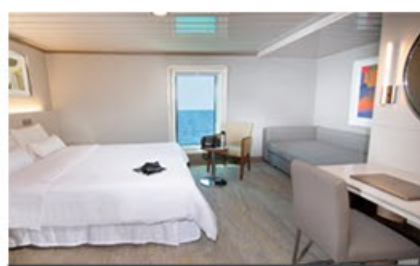
La vidéo des 10 ans du Mashpi Lodge 

Merci de votre soutien tout au long de cette décennie et de nous avoir confié vos clients pour partager, avec eux, ces intenses expériences. Votre rôle est majeur et vous faites partie de notre histoire. Grandes étaient nos ambitions mais il faut reconnaître que le projet initial, pour notre plus grand bonheur, a pris une dimension qui va bien au-delà de ce que nous pouvions imaginer.

Nous voilà repartis pour dix ans !



Paulina Burbano de Lara  
Présidente Directrice Générale de Metropolitan Touring



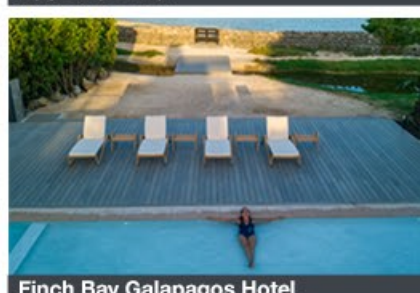
Yacht La Pinta



Yacht Isabela II



Yacht Santa Cruz II



Finch Bay Galapagos Hotel



Mashpi Lodge



Casa Gangotena

Découvrez d'un clic nos Yachts et Hôtel en Équateur 



Najoua JANIN  
Bureau de représentation France | **Metropolitan Touring Equateur**  
☎ : + 33 (0)6 111 00 899  
📧 : wantedfrance  
n.janin@wanted-marketing.com  
www.metropolitan-touring.com