

Vous informe...

Nouvelles conditions d'entrée en Équateur/Galapagos depuis le 11 septembre 2021

Chers Collègues & Partenaires,

Vous trouverez, ci-après, les nouvelles conditions d'entrée en Équateur/Galapagos effectives depuis le 11 septembre dernier.

Il est à noter que le Ministère de la Santé des Galapagos ainsi que les Autorités Équatoriennes confirment que les cas de variants sont à ce jour totalement maîtrisés en raison d'un taux de vaccination de l'ordre de 100% pour les personnes âgées de 16 à 65 ans.

Toutefois, la santé et la sécurité des habitants de l'Archipel et de ses visiteurs reste une priorité et au cœur de toutes les attentions.

C'est la raison pour laquelle, depuis le 11 septembre, les conditions d'entrée ont fait l'objet de quelques modifications que vous trouverez ci-après :

En ce qui concerne les Galapagos :

- Tous les voyageurs de plus de 2 ans, qu'ils soient vaccinés ou pas, devront présenter un test PCR négatif effectué dans les 72 heures qui précèdent leur vol pour les Galapagos.

Les voyageurs peuvent soit présenter (1) le test PCR négatif de leur pays d'origine à condition qu'il ait été effectué 72 heures avant le vol pour les Galapagos ou (2) effectuer un test PCR en Équateur (sur ce dernier point nos équipes seront au côté de vos clients pour les accompagner dans cette démarche).

- Avoir complété, en ligne ou à l'aéroport, la carte de transit des Galapagos et ce avant le vol.
- Justifier d'une assurance voyage .

En ce qui concerne l'Équateur (continental) : les conditions d'entrée et document à produire demeurent inchangés, à savoir :

- Justificatif de vaccination Covid-19 (soit la totalité des injections prévues) dont la date doit être au moins égale à 14 jours avant le vol à destination de l'Équateur.

OU

- Pour tous les voyageurs de plus de 2 ans : justificatif de test PCR négatif effectué durant les 72 heures qui précèdent le vol à destination de l'Équateur. Il est à noter que les tests antigéniques ne sont pas acceptés.

- Lors de leur arrivée en Équateur les voyageurs devront présenter une version papier (imprimée) du Formulaire de déclaration de Santé émanant du Ministère de la Santé lequel peut être téléchargé [ICI](#).

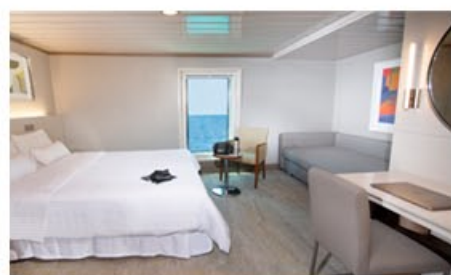
De plus, à l'arrivée en Équateur...

- Des officiers de santé contrôleront l'éventuelle présence de symptômes liés au Covid-19 auprès des voyageurs et les soumettront à un test si nécessaire. En cas de test positif, les voyageurs devront s'isoler à leurs frais pour une durée de 10 jours dans un hébergement de leur choix. Si les résultats du test sont négatifs, ils pourront alors poursuivre leur voyage.

- Les voyageurs en provenance du Brésil ou d'Inde sont soumis à des conditions d'entrée spécifiques. N'hésitez pas à nous contacter pour plus d'informations à ce sujet.

Pour toute question, point à clarifier ou (mieux même !) un beau voyage à concocter pour vos clients, nous sommes à votre entière disposition.

Bien à vous.



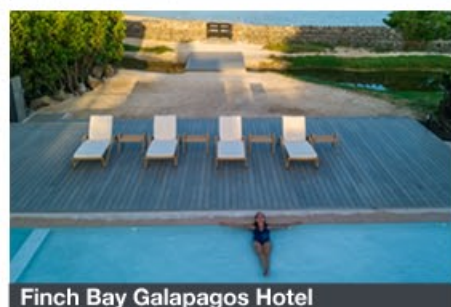
Yacht La Pinta



Yacht Isabela II



Yacht Santa Cruz II



Finch Bay Galapagos Hotel



Mashpi Lodge



Casa Gangotena

Découvrez d'un clic nos Hôtels et Yachts en Équateur



Najoua JANIN

Bureau de représentation France | **Metropolitan Touring Equateur**

☎ : + 33 (0)6 111 00 899

📧 : wantedfrance

n.janin@wanted-marketing.com

www.metropolitan-touring.com



Des lieux où l'on se trouve,
De ces lieux où l'on se retrouve...

