

Vous informe...

ÉQUATEUR, le point sur les CONDITIONS D'ENTRÉE

Chers Collègues & Partenaires,

Nous vous invitons à découvrir les dernières mises à jour gouvernementales concernant l'entrée sur le territoire équatorien.

Tous les voyageurs de plus de 2 ans seront tenus de présenter, à leur arrivée, un des trois justificatifs suivants :

1. Justificatif de vaccination Covid-19 soit la totalité des injections prévues.
2. Justificatif de test PCR négatif effectué durant les 3 jours qui précèdent l'arrivée en Équateur.
3. Justificatif de test ANTIGENIQUE négatif effectué durant les 3 jours qui précèdent l'arrivée en Équateur.

De plus, à l'arrivée...

- des officiers de santé contrôleront l'éventuelle présence de symptômes liés au Covid-19 auprès des voyageurs et les soumettront à un test antigénique si nécessaire. En cas de test antigénique positif, les voyageurs devront s'isoler à leurs frais pour une durée de 10 jours dans un hébergement de leur choix. Si les résultats du test sont négatifs, ils pourront alors poursuivre leur voyage.
- les voyageurs devront remplir un questionnaire de santé.

Le Mashpi Lodge

Les mesures telles que décrites ci-dessous s'appliquent pour tout séjour au Mashpi Lodge. Toutefois, les voyageurs non vaccinés -pour lesquels un séjour au Mashpi Lodge est prévu après une arrivée depuis 7 jours dans le pays- devront procéder à un test PCR avant de se rendre au Lodge.

Le Mashpi Lodge prend à sa charge les frais et l'organisation de ce test. Il faut compter environ 24 heures pour l'obtention des résultats. Si les voyageurs souhaitent organiser eux-mêmes ce test PCR, un voucher d'une valeur de 40 USD leur sera remis lequel pourra être utilisé au Bar, au Spa ou bien encore pour la balade en nacelle "Dragonfly". Nous les invitons à réserver le Spa et la balade en Dragonfly dès leur arrivée au Mashpi Lodge.

Les îles Galapagos

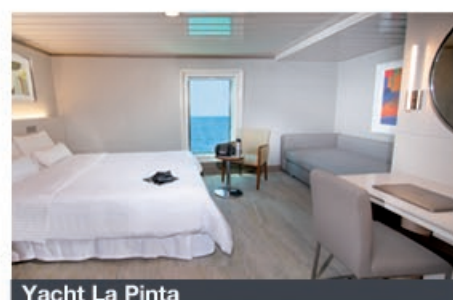
Les conditions d'entrée aux Galapagos demeurent inchangées. En voici un rappel :

- Pour les voyageurs de plus de 12 ans*, présenter un certificat de test PCR négatif à la Covid-19, effectué dans les 96 heures qui précèdent le vol pour les Galapagos.

(* L'âge de 12 ans est une règle propre à notre société, Metropolitan Touring. En effet les Autorités n'exigent ce test qu'à partir de 18 ans)

- Justifier d'une assurance voyage incluant une couverture médicale.
- Présenter un document de voyage (sauf-conduit) établi par le tour-opérateur/hôtel dans les 24 heures qui précèdent le vol.
- Avoir complété, en ligne, la carte de transit des Galapagos, au moins 24 heures avant le vol. Nous vous invitons à passer par notre intermédiaire pour cette démarche.

À votre disposition pour tout besoin d'informations complémentaires ou autre point à clarifier, et, bien sûr ! pour l'organisation de la prochaine escapade grandeur nature (tant désirée) de vos clients. A bientôt.



Yacht La Pinta



Yacht Isabela II



Yacht Santa Cruz II



Finch Bay Galapagos Hotel



Mashpi Lodge



Casa Gangotena

Découvrez d'un clic nos Hôtels et Yachts en Équateur



Najoua JANIN

Bureau de représentation France | **Metropolitan Touring Equateur**

☎ : + 33 (0)6 111 00 899

📧 : wantedfrance

n.janin@wanted-marketing.com

www.metropolitan-touring.com



Metropolitan
Touring

Safe
travels

Des lieux où l'on se trouve,
De ces lieux où l'on se retrouve...